



CCASION CERTIFIEE

Vente - Service Après Vente
Maintenance - Location service - Location vente
Réparation toutes marques - Pièces de rechange toutes marques



MANITOU - 2012 - 389h
100SEC



CARACTERISTIQUES MACHINES

Marque : Manitou
Modèle : 100SEC
Matricule : 131219
Energie : Electrique
Année : 2012
Heures : 389
Hauteur de travail : 10 mm
Cap. panier : 227 kg / 2 pers
Equipements :
2,44 x 0,81 x 1,91

Prix et services

Prix net départ : 7 800 € HT

Services à la demande :

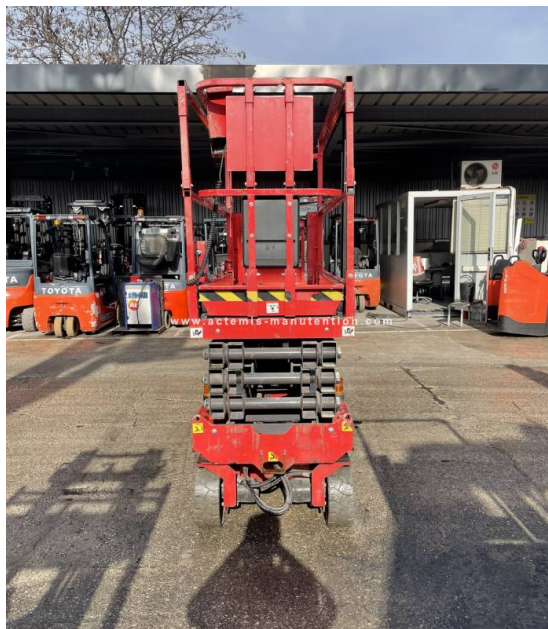
- Transport sur site
- Contrat d'entretiens, VGP

Garantie : ☆☆☆☆

Matériel contrôlé, fourni avec certificat d'occasion et CE d'origine. Contrôle technique sans réserve.

Visible à :

📍 Agence Gard/Vaucluse :
435, Avenue du Clavier
ZA du Couquiou
84320 ENTRAIGUES S/ SORGUES
Tél. 04 90 250 000
Fax. 04 90 332 073



POUR PLUS DE RENSEIGNEMENTS, CONTACTEZ NOS AGENCES



VITROLLES (13) 04 42 07 50 75
ENTRAIGUES (84) 04 90 25 00 00

www.actemis-manutention.com



SISTERON (04) 04 92 33 22 22
MANOSQUE (04) 04 92 87 00 88
BRIANCON (05) 04 92 20 32 32

www.sudalpes.com



PLAN DE GRASSE (06) 04 93 70 21 21
VIDAUBAN (83) 04 94 50 10 10

www.bizon-materiel.com



St MARTIN DE CRAU (13)
04 93 70 21 21

www.prowimat.fr