

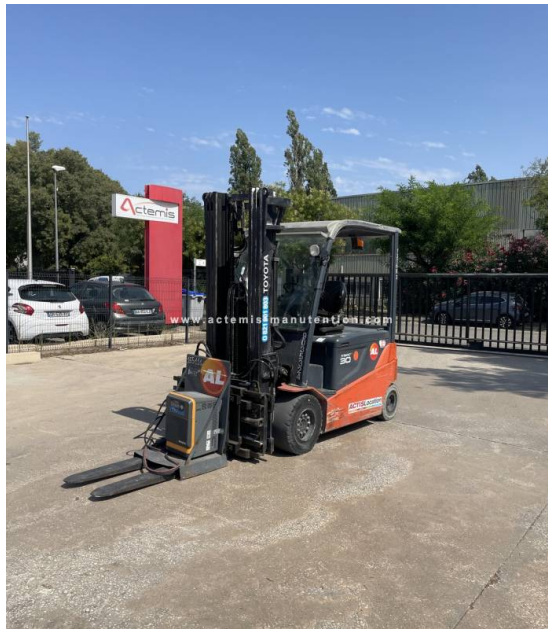


CCASION CERTIFIÉE

Vente - Service Après Vente
Maintenance - Location service - Location vente
Réparation toutes marques - Pièces de rechange toutes marques



TOYOTA - 2013 - 2520h
8FBMF30



CARACTERISTIQUES MACHINES

Marque : Toyota
Modèle : 8FBMF30
Matricule : 131663
Energie : Electrique
Année : 2013
Heures : 2520
Capacité de levage : 3 T
Hauteur de levage : 5 m
Hauteur hors tout : 2395 mm
Type de mât : Triplex
Equipements :
TDL
Positionneur de fourches
Accessoires :
Fourches 1100 mm



Prix et services

Prix net départ : 19 900 € HT
Services à la demande :
- Transport sur site
- Contrat d'entretiens, VGP
Garantie : ★★★★★

Matériel contrôlé, fourni avec certificat d'occasion et CE d'origine. Contrôle technique sans réserve.

Visible à :

📍 **Siège Social :**
Z.A de l'Anjoly
2 Impasse de la Grâce
CS20241 13747 VITROLLES Cedex
Tél. 04 42 075 075
Fax. 04 42 075 074

POUR PLUS DE RENSEIGNEMENTS, CONTACTEZ NOS AGENCES



VITROLLES (13) 04 42 07 50 75
ENTRAIGUES (84) 04 90 25 00 00

www.actemis-manutention.com



SISTERON (04) 04 92 33 22 22
MANOSQUE (04) 04 92 87 00 88
BRIANCON (05) 04 92 20 32 32

www.sudalpes.com



PLAN DE GRASSE (06) 04 93 70 21 21
VIDAUBAN (83) 04 94 50 10 10

www.bizon-materiel.com



St MARTIN DE CRAU (13)
04 93 70 21 21

www.prowimat.fr