

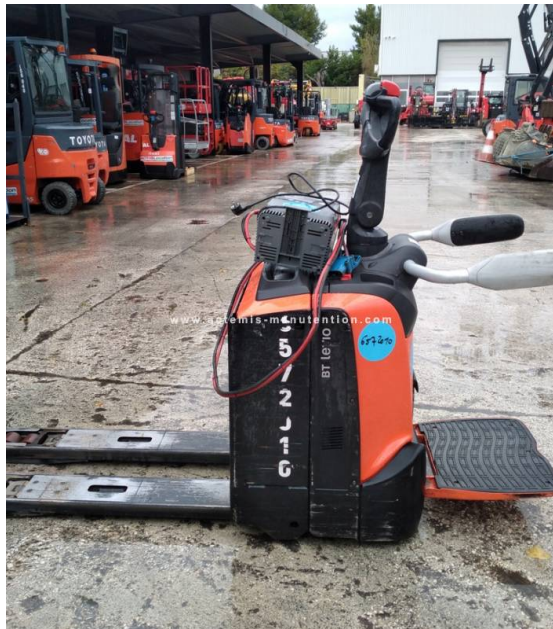


CCASION CERTIFIEE

Vente - Service Après Vente
Maintenance - Location service - Location vente
Réparation toutes marques - Pièces de rechange toutes marques



BT - 2018 - 1100h
LPE200



BT

CARACTERISTIQUES MACHINES

Marque : BT
Modèle : LPE200
Matricule : 147173
Energie : Electrique
Année : 2018
Heures : 1100
Type de batterie : 24V / 250AH
Capacité de levage : 2 T
Equipements :
Fourches 1150mm

Prix et services

Prix net départ : nous consulter

Services à la demande :

- Transport sur site
- Contrat d'entretiens, VGP

Garantie : ★★★★★

Matériel contrôlé, fourni avec certificat d'occasion et CE d'origine. Contrôle technique sans réserve.

Visible à :

Siège Social :
Z.A de l'Anjoly
2 Impasse de la Grèce
CS20241 13747 VITROLLES Cedex
Tél. 04 42 075 075
Fax. 04 42 075 074

POUR PLUS DE RENSEIGNEMENTS, CONTACTEZ NOS AGENCES

Actemis

VITROLLES (13) 04 42 07 50 75
ENTRAIGUES (84) 04 90 25 00 00

www.actemis-manutention.com

SudAlpes services

SISTERON (04) 04 92 33 22 22
MANOSQUE (04) 04 92 87 00 88
BRIANCON (05) 04 92 20 32 32

www.sudalpes.com

Bizon matériel

PLAN DE GRASSE (06) 04 93 70 21 21
VIDAUBAN (83) 04 94 50 10 10

www.bizon-materiel.com

Prowimat

St MARTIN DE CRAU (13)
04 93 70 21 21

www.prowimat.fr